

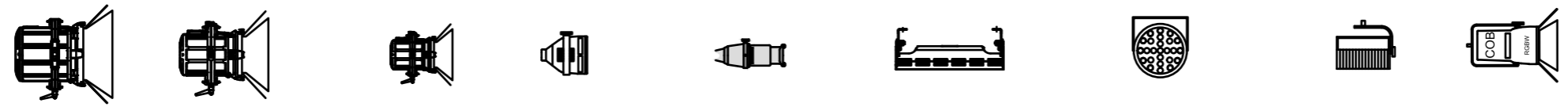
Technische Ausstattung Bühne Thon-Dittmer-Palais

Licht- und Tontechnik

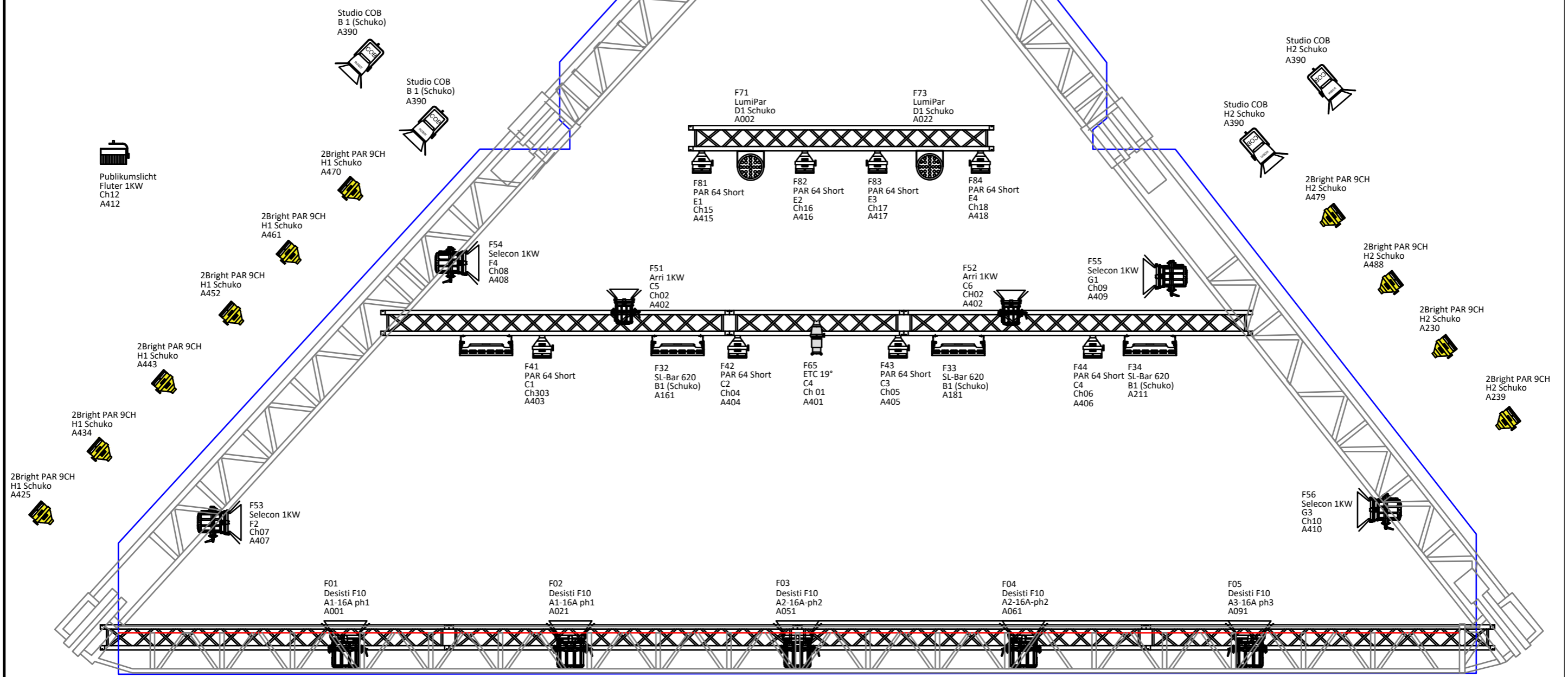
Lichttechnik:


- Lichtpult: Digilite Pulse MX-EX
- 5 x Desisiti T10 LED Fresnel
- 4 x 1KW Selecon Fresnel
- 8 x PAR 64 Short Nose
- 2 x Arri 1kw Fresnel
- 1 x Profiler ETC Source IV 19°
- 4 x Showline SL-Bar 620
- 2 x Coemar Strip Lite LED
- 2 x Fluter 1KW
- 1 x DMX-Leitung (FOH-Bühne) spare

6 x Desisti Superled F10 1ch Mode 4 x Selecon 1kw Fresnel 2 x Arri 1KW 8 x PAR64 CP61 1 x ETC Source IV 19° 4 x Philips SL-Bar 620 10ch Mode 2 X Prolights LumiPar 12 9ch Mode 2 x 1kw Fluter 4 x Prolights Studio COB RGBW 36°



Lightplot TDP Stage 2024



 STADT REGENSBURG Kulturamt	Veranstaltung: Thon-Dittmer-Palais 2024 Planart: Lightplot	MASSSTAB: n.a.	DATUM: 17.07.24	GEZ./GEPR. mr
		INDEX: kein	PLANNR.: Lighplot Bühne TDP	LAYOUT: A4

Kulturamt Regensburg
 Haidplatz 8
 93047 Regensburg

Tontechnik:

- ElectroVoice Linearray EVA:
- 6 x EVA 2022 Fullrange Tops
- 4 x Nearfill EVC 1082
- 1 x Theater Center EVF D12
- 2 x EVA 2151-D Subwoofer in
- 2 x Dynacord Amping IPX 5:4
- 1 x Mischpult Yamaha QL1, mit Stagebox und CAT-Leitung
- 1 x CAT Leitung Spare.
- 5 x Dynacord Aktiv-Monitor 10“

vorhandene Mikrofone:

- 2 x Shure GLX-D2 Handesender mit SM58 Kapsel

Lightplot TDP Stage2024