

## Si mund ta ndihmoni fëmijën tuaj në shkollë?

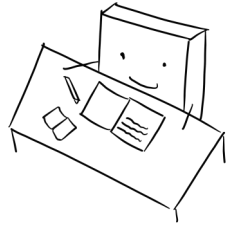


**Pajisjet shkollore :** Ju keni marrë të gjitha mjetet shkollore për fëmijën tuaj, si fletore ushtrimesh ose ngjitës. Kontrolloni rregullisht çantën e shkollës dhe kutin lapsash së bashku me fëmijën tuaj. Blini mjete shkollore që mungojnë.

**Detyrë shtëpie :** Ju kontrolloni: a i ka bërë fëmija juaj detyrat e shtëpisë? Fëmija juaj mëson më së miri në një vend pune të qetë.



**Snack :** Jepini fëmijës tuaj ushqim të shëndetshme për ta marrë me vete.

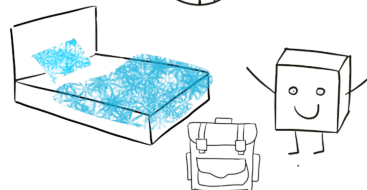
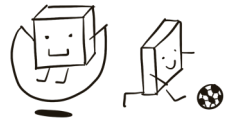


### Media :

Kontrollo: a është përmbajtja e përshtatshme për fëmijën tim? Fëmija juaj duhet të jetë përpara ekranit (televizor, video, kompjuter, konsol lojërash, tabletë, smartphone) për një maksimum prej 45-60 minutash ne ditë.



**Ushtrimi :** Fëmija juaj do të jetë më i aftë të përqendrohet në shkollë nëse ushtrohet rregullisht dhe levizë jashtë.



**Gjumi :** Fëmija juaj duhet të shkojë në shtrat në kohë të mbrëmjes për të pushuar mirë dhe të jetë i aftë.

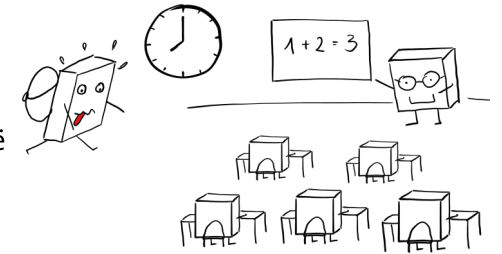
## Mirë se vini në shkollë

Të nderuar prindër, të nderuar kujdestarë ligjorë, këtu do të gjeni **informacione të rëndësishme për ju dhe fëmijën tuaj :**

### Kur shkon fëmija juaj në shkollë?

Fëmija juaj duhet të shkojë në shkollë ... në kohën e duhur, pra në mëngjes.

Klasat fillojnë me kohë.

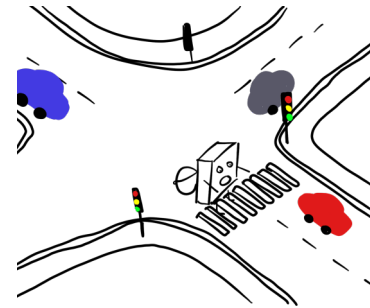


### Si shkon fëmija juaj në shkollë?

Praktikoni rrugët e sigurta për në shkollë me fëmijën tuaj.

Flisni me fëmijën tuaj për situata të rrezikshme gjatë rrugës.

Për shembull:  
ndërroni anën e rrugës ose kushtojini vëmendje hyrjeve të rrugëve, ...



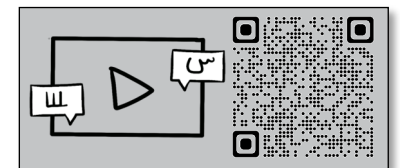
### Nëse fëmija juaj është i sëmurë :

Kontaktoni shkollën përpara fillimit të mësimimit.

Fëmija juaj është i sëmurë për më shumë se 3 ditë:

Më pas shkolla mund të kërkojë një certifikatë.

A ka fëmija juaj një sëmundje ngjitëse, siç është skarlatina?  
Informoni shkollën.



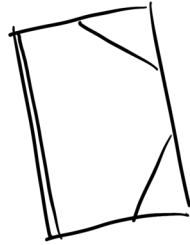
## Si komunikojnë prindërit dhe mësuesit?

### Informacion me shkrim :

**Letra drejtuar prindërve :** Letra drejtuar prindërve përmban informacione të rëndësishme nga mësuesi ose drejtorja e shkollës drejtuar prindërve për tema të ndryshme.

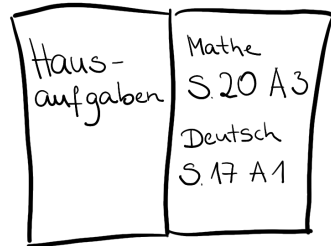


**Dosja :** Të gjitha informacionet e rëndësishme (p.sh. letrat për prindërit, testet shkollorë, dëftesë) mund të gjenden në një dosje: dosja shpesh quhet “Postmappe” ose “Jurismappe”.



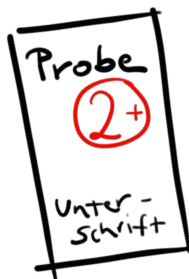
Ju lutemi kontrolloni rregullisht dosjen.

**Fletorja per detyrat te shtëpisë :** Kjo fletorë thotë: fëmija im ende duhet të mësojë ose ta bëjë këtë në shtëpi për shkollën. Ju lutemi kontrolloni ditarin e detyrave të shtëpisë.



**Nënshkrimi juaj :** Mësuesit duhet të dinë që ju keni parë një letër prindi, test shkollorë ose dëftesë.

Ju lutemi gjithmonë nënshkruani të gjitha testet shkollorë, dëftesat dhe letrat drejtuar prindërve.



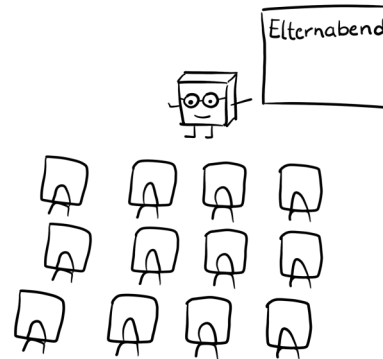
© Fachstelle imMigra-KID an der Jugend- und Familientherapeutischen Beratungsstelle der Stadt Regensburg; Bildquelle: Daniela Weinbach

### Bisedat :

**Bisedat e prindërve :** Mësuesi dhe prindërit caktojnë një termin të përbashkët për një takim.



**Orë konsulltimi :** Çdo mësues ka një termin fiks gjatë javës. Prindërit mund të flasin me ta atje.



**Mbrëmja e prindërve:** Të gjithë prindërit e një klase dhe mësuesi takohen në shkollë. Mësuesi do t'ju informojë për tema të ndryshme. Ju mund të bëni pyetje dhe të përfshiheni në jetën shkollorë.

Per bisedat me mësuesen mund organizohet një **përkthyes falas.**



© Fachstelle imMigra-KID an der Jugend- und Familientherapeutischen Beratungsstelle der Stadt Regensburg; Bildquelle: Daniela Weinbach